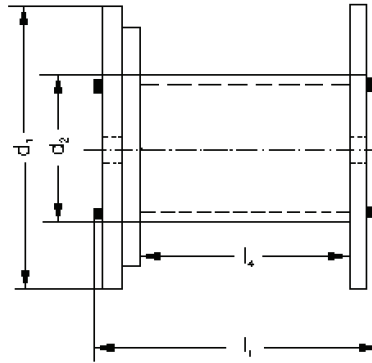


# Trommel-Übersicht

## Bedingungen für die leihweise Überlassung von Kabeltrommeln

1. Der Besteller haftet vom Zeitpunkt des Gefahrenüberganges der damit versandten Kabel oder Leitungen für die ordnungsgemäße Behandlung der Trommeln und ist im Falle der Beschädigung oder des Unterganges - unabhängig vom Verschulden - schadenersatzpflichtig.
2. Leertrommeln sind frei Haus an uns zu retournieren.
3. Werden Trommeln innerhalb von 6 Monaten nach Rechnungsdatum zurückgesandt, werden keine Leihgebühren oder sonstige Kosten berechnet.
4. Vom 7. Monat bis zum Ablauf des 11. Monats beträgt die Trommelmietete für jeden angefangenen Monat 15 % des Pfandwertes der Trommel wie in der jeweils gültigen Preisliste angeführten Tabelle (d.h. 5 Monate = 75 %).
5. Die Berechnung der Trommelmietete erfolgt nach Rückkehr der Trommel, spätestens nach Ablauf von 12 Monaten.
6. Trommeln, die nach Ablauf von 12 Monaten nicht freigemeldet oder zurückgesandt wurden, werden zu vollem Pfandwert berechnet und gehen in das Eigentum des Empfängers über.
7. Wir sind bereit, die Leertrommeln, die nach der genannten Frist, jedoch innerhalb von 3 Jahren nach Auslieferung der Ware zurückgesandt werden, zurückzunehmen. Für Trommeln in ordnungsgemäßigem Zustand werden 25 % des Pfandwertes vergütet; für beschädigte Trommeln wird die Gutschrift um die Aufarbeitungskosten gekürzt.
8. Kosten für zusätzlich gewünschte Verschalung werden zusammen mit der Kabellieferung berechnet. Ebenso solche Trommeln, die von vornherein nicht zur Rückkehr bestimmt sind (Exporte). Die Berechnung erfolgt in Höhe des Pfandwertes.
9. Rechnung für Trommelmietete oder -kauf sind 30 Tage nach Erhalt ohne jeden Abzug zahlbar.
10. Gerichtsstand ist bei allen aus dem Mietverhältnis mittelbar oder unmittelbar sich ergebenden Streitigkeiten Steyr.

## Maße, Gewichte



Trommel- nengröße	Flansch- durchmesser d1	Kerndurch- messer d2	Gesamt- breite l1	Wickel- breite l4	Trommel- gewicht ca.
	mm	mm	mm	mm	kg

### KTG - Kunststofftrommeln

070	710	355	510	400	15
080	800	400	510	400	16
090	900	450	680	560	23
100	1000	500	704	560	32

### KTG - Standard - Holtrommeln

051	500	150	470	410	8
061	630	260	490	315	13
071	710	355	520	400	25
081	800	400	520	400	31
091	900	450	690	560	47
101	1000	500	710	560	71
121	1250	630	890	670	144
141	1400	710	890	670	175
161	1600	800	1100	850	280
181	1800	1000	1100	840	380
201	2000	1250	1350	1045	550
221	2240	1400	1450	1140	710
250	2500	1400	1450	1140	875
251	2500	1600	1450	1130	900
281	2800	1800	1635	1280	1175

### KTG - Eisenbereifte - Trommeln

078	710	355	520	400	28
120	1250	630	890	670	165
140	1400	710	890	670	199
160	1600	800	1100	850	309
180	1800	1000	1100	840	413
200	2000	1000	1350	1060	600
205	2000	1250	1350	1045	588
220	2240	1120	1350	1050	750
225	2240	1400	1450	1140	753
255	2500	1400	1450	1140	923
256	2500	1250	1350	1045	925
285	2800	1800	1635	1280	1240

Weitere Trommelgrößen und Ausführungen auf Anfrage

## Fassungsvermögen von Kabeltrommeln

Kabel Ø	Längen in m für Trommeln mit Kennnummer bzw. für Trommelgröße													
	061	071	081	091	101	121	141	161	181	201	221	250	251	281
4	3201	4691	6327											
5	2112	2935	4002	7400										
6	1113	2024	2755	5138	6753									
7	845	1481	2340	3821	4951	9818								
8	637	1064	1463	2731	3737	7468								
9	472	892	1152	2202	2866	5831	7460							
10	386	677	980	1768	2349	4722	6143							
11	314	564	761	1404	1912	3785	5027	8604						
12	253	468	643	1206	1540	3171	4071	7146						
13	237	385	542	1032	1339	2727	3447	6168	7162					
14		364	454	881	1159	2265	2967	5315	6166	8282				
15		297	430	749	1000	1991	2479	4554	5291	7056				
16		239	358	632	860	1756	2205	4111	4778	6335	8888			
17		228	294	603	736	1545	1959	3502	4064	5682	7618			
18		218	281	505	705	1355	1737	3149	3659	5095	6881			
19		172	228	485	599	1184	1535	2722	3294	4568	6207			
20		165	219	402	576	1139	1352	2435	2831	4091	5592	8230		
21		159	211	387	485	991	1304	2172	2527	3651	5043	7560		
22		122	167	315	468	856	1145	1931	2248	3256	4527	6563	5710	
23		117	161	304	389	827	999	1869	2172	2953	4063	6005	5151	
24		113	156	294	377	709	967	1657	1927	2608	3920	5478	4649	
25		110	151	285	365	688	839	1608	1867	2522	3509	5311	4180	
26		80	116	226	299	668	814	1419	1650	2218	3125	4843	4041	
27		78	113	221	290	567	700	1244	1450	2150	2861	4416	3628	
28		76	109	215	282	551	681	1211	1409	1879	2777	4005	3523	
29		73	106	209	226	462	663	1180	1371	1826	2450	3902	2976	
30		71	103	162	220	450	564	1028	1197	1583	2383	3532	2893	
31			76	157	214	438	550	1003	1166	1540	2089	3179	2558	
32			74	153	209	428	537	866	1009	1500	2035	2978	2491	
33			72	150	204	352	451	846	985	1289	1984	2908	2428	
34				146	158	344	441	828	962	1257	1726	2605	2134	
35				108	154	336	431	707	824	1227	1685	2547	2083	2890
36				105	151	329	422	692	806	1041	1646	2271	2035	2820
37				103	148	265	348	678	788	1017	1418	2223	1774	2760
38					144	259	341	664	772	994	1386	1969	1735	2432
39					107	254	334	560	653	972	1356	1930	1697	2380
40					105	249	327	549	640	812	1328	1892	1486	2330
41					102	244	264	539	627	795	1130	1664	1435	2036
42					100	190	259	529	615	779	1107	1633	1406	1995
43						187	254	437	511	763	1085	1603	1199	1956
44						183	249	430	502	749	1064	1574	1175	1692
45						180	245	422	492	611	890	1373	1153	1660
46						177	240	415	484	600	874	1349	1131	1630
47						174	187	408	475	589	858	1326	1110	1600
48						129	184	330	386	578	842	1144	931	1366
49						127	181	325	380	568	828	1125	914	1342
50						125	178	319	373	558	878	1107	898	1320
51						123	175	314	367	442	666	1089	883	1298
52						121	172	310	361	435	655	1072	869	1272
53							170	305	356	428	644	912	713	1072
54							126	230	280	421	634	898	701	1056
55							124	235	276	414	624	885	690	1040
56							122	232	271	408	614	872	679	1022
57							121	228	267	401	488	860	668	1006
58							119	225	263	304	480	719	658	990
59							117	222	260	300	473	709	649	815
60								219	256	295	466	699	639	803
61								216	252	291	460	689	609	790
62								161	190	287	453	680	501	780
64								156	184	280	440	662	487	760
66								152	180	270	330	534	474	738
68									174	264	320	520	462	580

## Trommelzuordnung

Kleinster zulässiger Kerndurchmesser in Bezug auf Kabel und Leitungstypen

Typen	Kleinster Kerndurchmesser
<b>Leitungen für feste Verlegung</b>	
Aderleitungen	20 x D <sub>A</sub>
Mantelleitungen einadrig	20 x D <sub>A</sub>
Mantelleitungen mehradrig	15 x D <sub>A</sub>
Leitungen flexibel	12 x D <sub>A</sub>
<b>Kabel kunststoffisoliert</b>	
einadrig ≤ 6 kV	20 x D <sub>A</sub>
einadrig ≥ 10 kV	25 x D <sub>A</sub>
mehradrig, einschließlich 95 mm <sup>2</sup> ≤ 1 kV	15 x D <sub>A</sub>
mehradrig, einschließlich 95 mm <sup>2</sup> ≥ 6 kV	20 x D <sub>A</sub>
mehradrig, einschließlich 95 mm <sup>2</sup> ≥ 20 kV	25 x D <sub>A</sub>
mehradrig, größer 95 mm <sup>2</sup> ≤ 10 kV	20 x D <sub>A</sub>
mehradrig, größer 95 mm <sup>2</sup> ≥ 20 kV	25 x D <sub>A</sub>
vieladrig ≤ 1 kV	15 x D <sub>A</sub>
<b>Fernmeldekabel und Installationskabel für Fernmeldeanlagen</b>	
Kunststoffkabel	20 x D <sub>A</sub>
Installationsleitungen	20 x D <sub>A</sub>
<b>Papierisolierte Kabel mit Bleimantel</b>	
einadrig ≤ 10 kV	25 x D <sub>A</sub>
einadrig ≥ 10 kV	30 x D <sub>A</sub>
mehradrig, unbewehrte ≥ 6 kV	25 x D <sub>A</sub>
mehradrig, bewehrte ≥ 6 kV	20 x D <sub>A</sub>
Dreibleimantelkabel bewehrt ≥ 10 kV	20 x D <sub>A</sub>

D<sub>A</sub> = Leitungs- bzw. Kabeldurchmesser